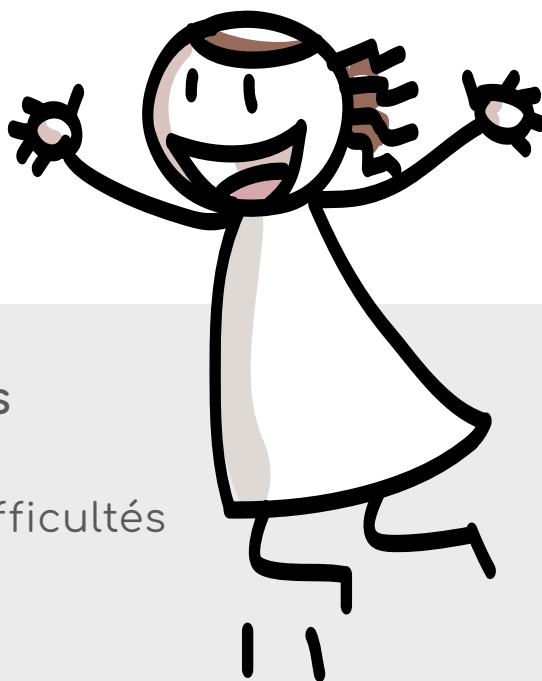


# Ateliers PIFAM®



GONCELIN - ISÈRE



Pour les enfants  
de 9 à 13 ans  
présentant des difficultés  
attentionnelles et  
exécutives

Faciliter l'apprentissage  
et la réussite scolaire



Faciliter les relations  
aux autres

AURÉLIE  
DELÉPINE

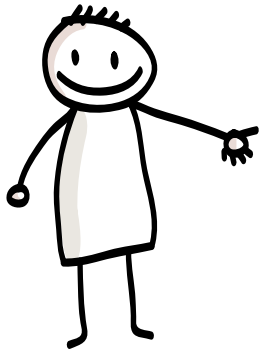
Psychologue  
Neuropsychologue

LAURE  
LEMOINE

Enseignante formée  
à l'orthopédagogie

MATHILDE  
MARQUEZ

Psychologue  
Neuropsychologue



### LE MARCHÉ DES EFFORTS

généralisation des acquis et retour sur les connaissances



### MÉCANISME D'INHIBITION ET DE RÉGULATION COMPORTEMENTALE ET COGNITIVE (CONTRÔLEUR)

développer les habiletés de contrôle de l'impulsivité et d'auto-vérification



### TRAITEMENT SÉQUENTIEL (MENUISIER)

réalisation d'un plan, respect des étapes d'un plan, travail avec minutie



### PLANIFICATION, ANTICIPATION ET TRAITEMENT SIMULTANÉ (ARCHITECTE)

identifier les objectifs d'un projet, développer une pensée simultanée, rassembler et organiser l'information pertinente, prévoir les étapes de réalisation



### FLEXIBILITÉ COGNITIVE ET CRÉATIVITÉ (ARTISTE)

adopter différents points de vue et trouver de nouvelles solutions

### CLASSIFICATION, CATÉGORISATION ET STRATÉGIE MNÉMOTECHNIQUE (BIBLIOTHÉCAIRE)

développer chez l'enfant les meilleures façons de mémoriser l'information



### PENSER COMME UN GÉNIE

connaître le fonctionnement des ateliers et découvrir différentes formes d'intelligence



### UN CERVEAU PRÊT À L'ACTION

mieux connaître son fonctionnement cognitif et comportemental



### LA VISUALISATION (IMAGERIE MENTALE)

développer la capacité à générer et manipuler des images mentales



### VERBALISATION

favoriser l'accès lexical, préciser le langage descriptif, développer le discours interne



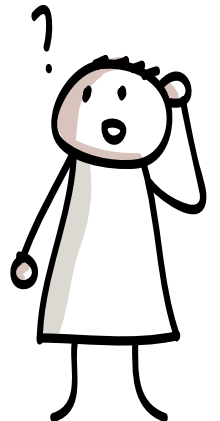
### PLANIFICATION DU TEMPS (LE CHEF DE CHANTIER)

mieux gérer le temps et les ressources personnelles



### ATTENTION SÉLECTIVE (DÉTECTIVE)

développer le sens de l'observation de l'enfant et amener l'enfant à identifier les détails saillants



Les ateliers Pifam fournissent un cadre et des activités propices au développement de stratégies comportementales et cognitives.

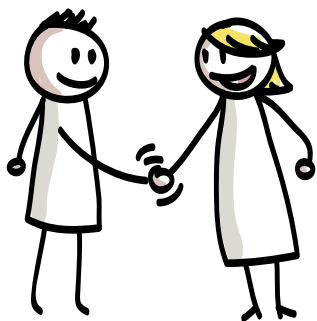
Les compétences acquises tout au long de stage faciliteront l'apprentissage et la réussite scolaire de l'élève, ainsi que ses relations aux autres.

Stage destiné aux enfants de 9 à 13 ans présentant des difficultés attentionnelles et exécutives (TDA/H, Trouble dys, Haut potentiel)

de 17h30 à 19h  
12 ateliers de groupe  
(6 enfants)

+ 1 séance de présentation parents  
(sans enfants) la semaine précédant le stage le mardi de 18H à 18h45

+ une séance de fin de stage en famille



## Tarifs

500 € les 14 séances

Paiement par chèque en 5 fois  
(encaissé le 5 de chaque mois)

## Lieu

Espace Bayard  
24 Av. des Tirignons – 38570 GONCELIN  
(A41 – Sortie n°23 Le Touvet puis direction Goncelin)

## Intervenantes

Aurélie DELEPINE

Psychologue-Neuropsychologue

06 58 79 45 27 [adelepine.neuropsych@gmail.com](mailto:adelepine.neuropsych@gmail.com)

Laure LEMOINE

Enseignante formée à l'orthopédagogie

06 09 12 85 38 [japprends.pasapas@gmail.com](mailto:japprends.pasapas@gmail.com)

Mathilde MARQUEZ

Psychologue-Neuropsychologue

06 10 49 61 92 [m.marquez\\_neuropsych@outlook.fr](mailto:m.marquez_neuropsych@outlook.fr)

